

売却物件募集中

湖南省住まいのホーム

検索

不動産無料査定 売却物件大募集!

土地 ご相談下さい

- ①空地・売却考えの土地
 - ②使われない倉庫・納戸の資産活用
 - ③使われない駐車場の跡地
- お電話下さい

中古住宅 ご相談下さい

- ①お家の買い替えをお考えの方
 - ②何らかの理由で引越しをお考えの方
 - ③空き家をお持ちの方
 - ④住宅ローンの返済にお困りの方
- お電話下さい

詳しくはお問い合わせ下さい!!

- お客様のご要望をお聞きし早期売却に向けた販売活動を行っています
- お客様の情報を守り安心して売却していただいています。
- 売却するしない関わらず 査定などのご相談だけでもしています。

00 東近江市桜川西 価格 **1280** 万円 近江鉄道線 中古住宅 桜川駅 徒歩10分

- 東近江市桜川西町
- 土地146.67㎡(44.36坪)
- 建物85.86㎡(25.97坪)
- 地目宅地 木造2階建
- 4LDK 仲介
- 市街化区域 第1種住居 建ぺい60% 容積200%
- 建築:H9年8月



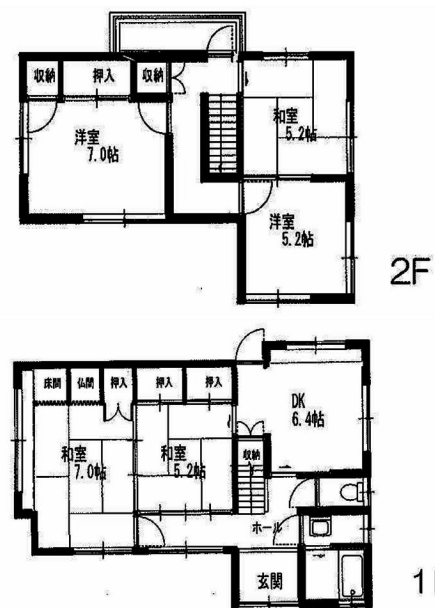
閑静な住宅街!

H9年建築!!

朝桜中学校まで 約800M

00 湖南省水戸町 価格 **1480** 万円 JR草津線 中古住宅 三雲駅 徒歩80分

- 湖南省水戸町
- 土地171.98㎡(52.02坪)
- 建物98.33㎡(29.74坪)
- 地目宅地 木造2階建
- 5DK 仲介
- 市街化区域 第1種中高層 建ぺい60% 容積200%
- 建築:S60年10月



水戸小学校まで約500m!



滋賀住まいのホーム

検索

クリック→HPへ!!

1 中古一戸建 **下田** 築:H10年建築 1730 万円 区画整理内

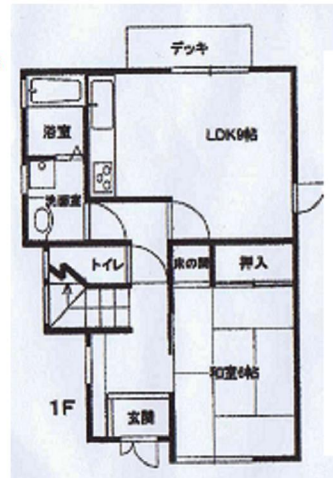
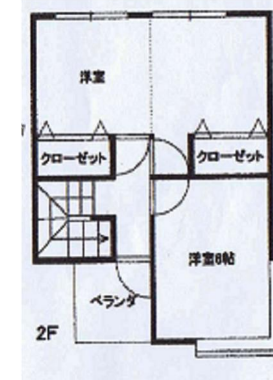
下田小学校区域



◆土地面積/宅地152.35㎡◆建物面積/111.89㎡◆構造/軽量鉄骨造2階建◆間取り/4LDK◆築年:H10年
湖南省下田 市街化区域(第2種低層)建60%容150% (仲介) JR草津線三雲駅JRバス中山口徒歩10分

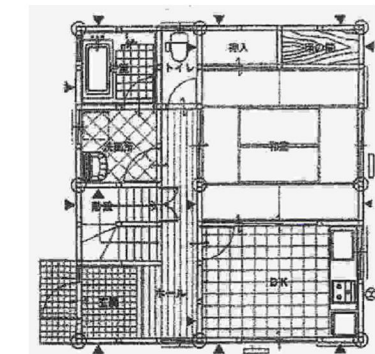
2 中古一戸建 **三雲** 築:H10年建築 800 万円

H23年内装壁クロス貼替え工事済



◆土地面積/宅地131.08㎡◆建物面積/84.36㎡◆構造/木造2階建◆間取り/3LDK◆築年:H10年
湖南省三雲 調整区域 建70%容200% (仲介) JR草津線三雲駅より徒歩30分 巡回バス泉が丘口徒歩10分

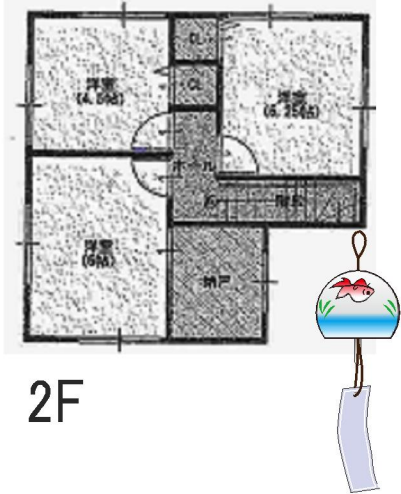
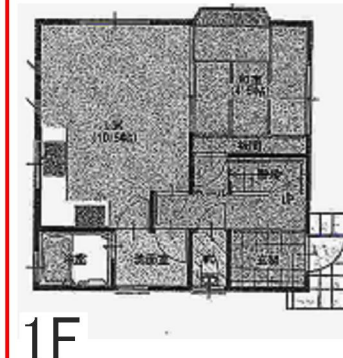
3 中古一戸建 **サイドタウン** 1450 万円 菩提寺北小学校



築:H8年建築

◆土地面積/宅地281.10㎡◆建物面積/108.66㎡◆構造/木造2階建◆間取り/4SDK◆築年:H8年 JR草津線石部駅より5KM ふれあいバスサイドタウンバス停より徒歩10分
湖南省サイドタウン 市街化区域(第1種住居) 建60%容100% (仲介)

4 中古一戸建 **石部南** 築:H8年建築 1390 万円 ★角地!!



◆土地面積/宅地160.53㎡◆建物面積/77㎡◆構造/木造2階建◆間取り/4LDK◆築年:H8年 JR草津線石部駅より2KM ふれあいバス石部南停より徒歩10分
湖南省石部南3丁目 市街化区域(第1種低層) 建50%容80% (仲介)

滋賀(1)3320号 公正取引協議会加盟店 広告日H23年9月1日 広告期限H23年9月30日 全日本不動産協会

株式会社住まいのホーム

〒520-3322 滋賀県甲賀市甲南町深川1460-41

TEL お問い合わせ下さい 0748-86-1308

FAX 0748-69-7253 E-Mail: stytr003@ybb.ne.jp

担当 東原