

きれいな中古住宅のおすすめ情報！



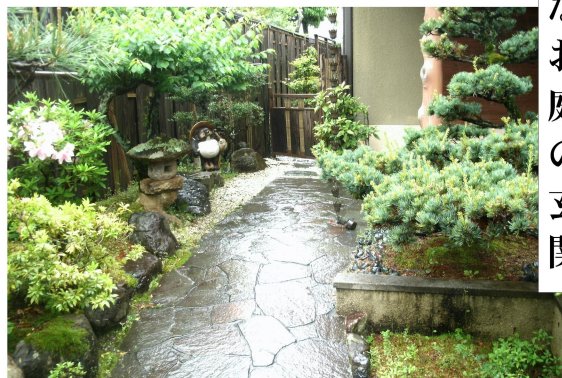
土地の広さ105坪

価格 **1680** 万円



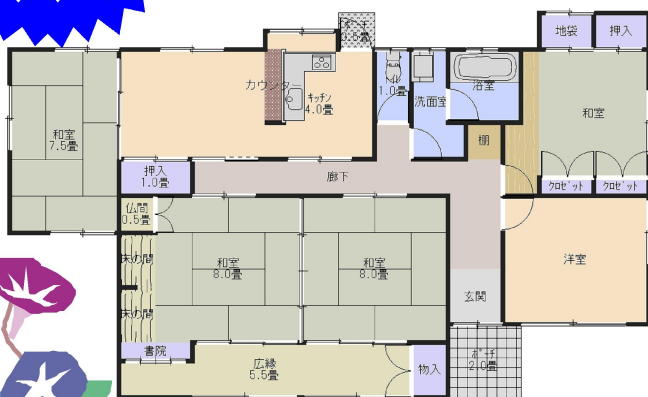
滋賀山麓景
のランマ

湖南省菩提寺
広さ40坪の平家

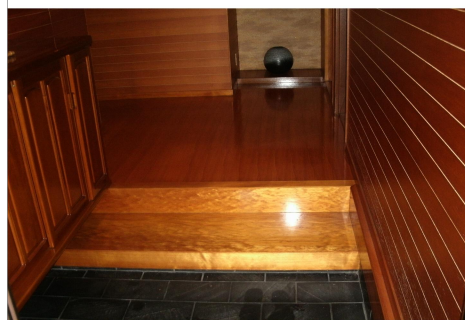


きれいなお庭の玄関

おすすめ!



間口の広い段差の低い玄関



美宅

- ◆土地面積: 349.44㎡
- ◆建延面積: 132.61㎡
- ◆構造: 軽量鉄骨造1階建
- ◆間取り: 5DK 築年月: 1982

地震に強い軽量鉄骨造の家

日当たり良好!

見る価値あり!!

内覧のご希望は下記までお電話下さい!!

株式会社住まいるホーム

滋賀(1)3320号
全日不動産協会員

TEL 0748-86-1308

E-Mail: stytr003@ybb.ne.jp

担当 東原

〒520-3322 滋賀県甲賀市甲南町深川1460-41

FAX 0748-69-7253

